

深度变革 突破思维 迎接互联网工具时代

传统企业升级与互联网+

何海翔（博士、副教授）

浙江越秀外国语学院网络传播学院党委书记、院长

全球修辞学会媒介文明研究会副会长

绍兴市文化与旅游研究中心主任

绍兴市政协委员

2017年3月31日



深度变革 (*Deep change*) *or* 慢慢死亡 (*Slow death*)





(一) 互联网发展中的两大属性

商业属性

概念



传统企业冲击不大

渠道



传统企业剧烈冲击

工具

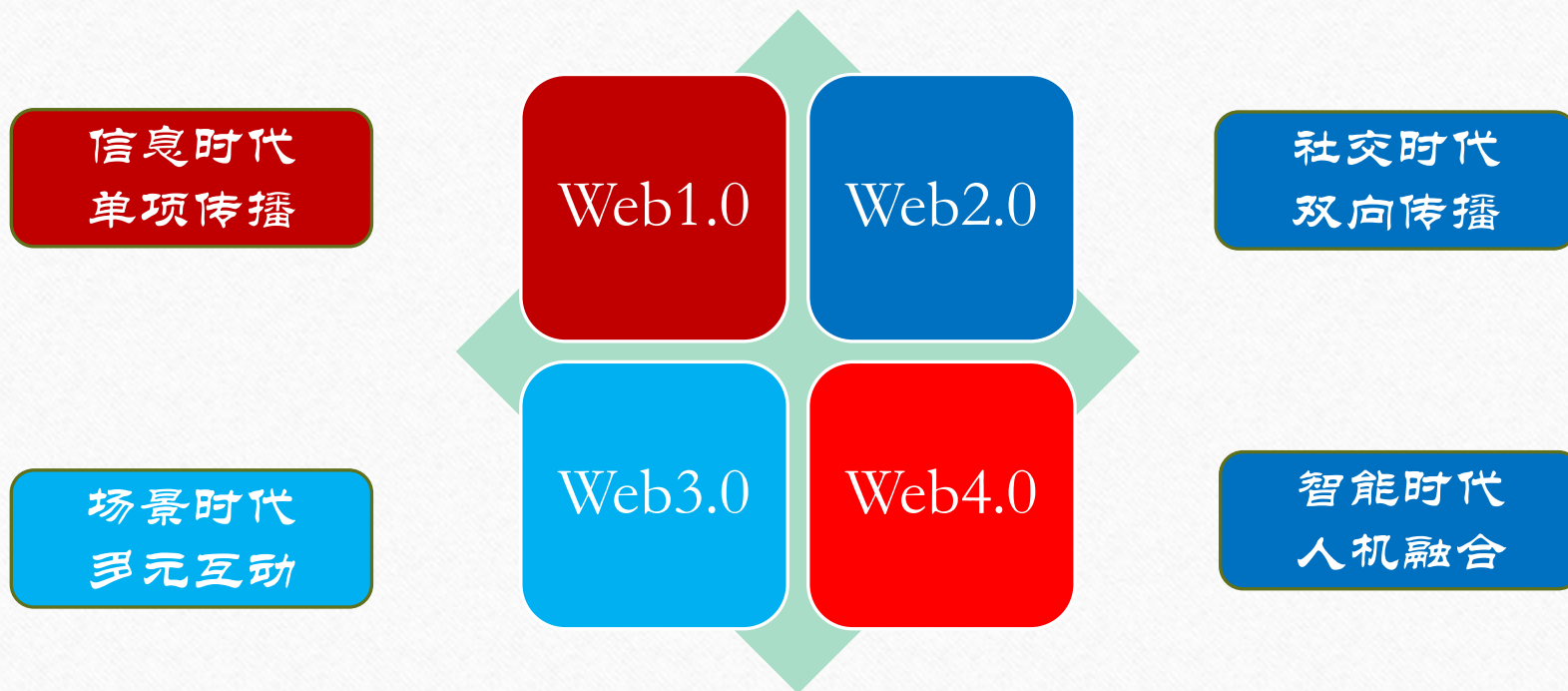


新实体经济的回归



(一) 互联网发展中的两大属性

媒介属性





(一) 互联网发展中的两大属性

互联网智能时代





(二) 传统企业升级互联网+是深度变革

深度变革理论



互联网了
具时代不
深度变革慢
意味着亡
慢死亡





突破思维 (*Breakthrough thinking*) *or* 思维定势 (*mindset*)





(一) 转变思维 (transformation thinking) 还是 经验导向 (experience guidance)



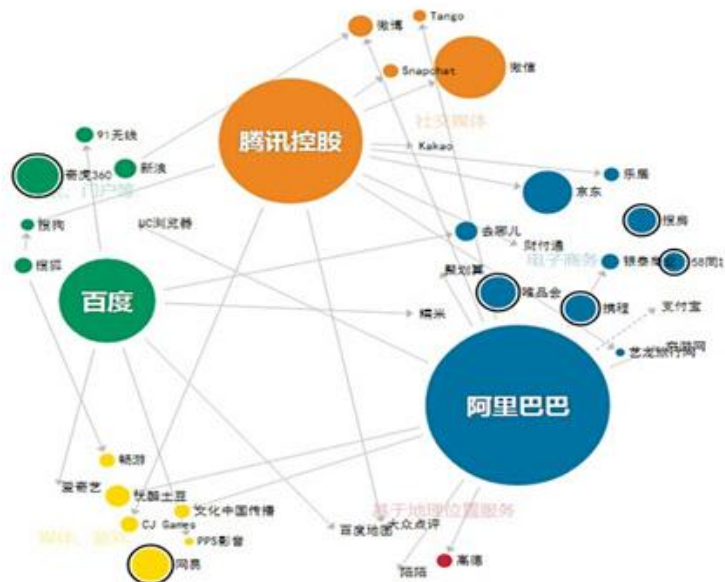
■ 阿诺德·汤因比

经验是成功的总结
也可能成为失败的桎梏





(一) 转变思维 (transformation thinking) 还是 经验导向 (experience guidance)



互联网+
时代经验
是不可复
制性，残
酷的生存
法则



(二) 传统企业升级互联网+是突破思维

如何突破思维？ (How)



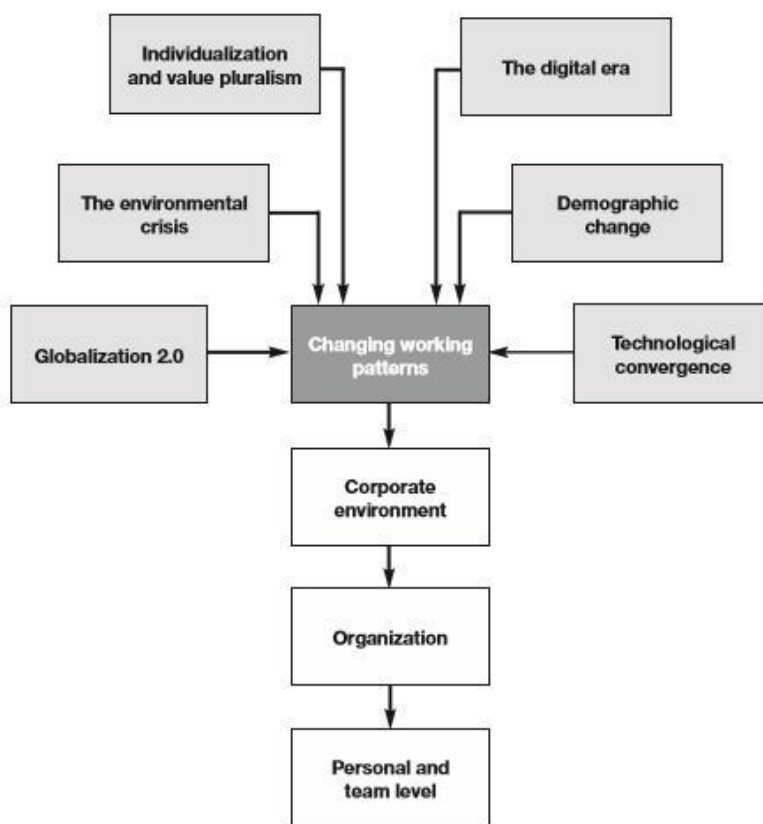
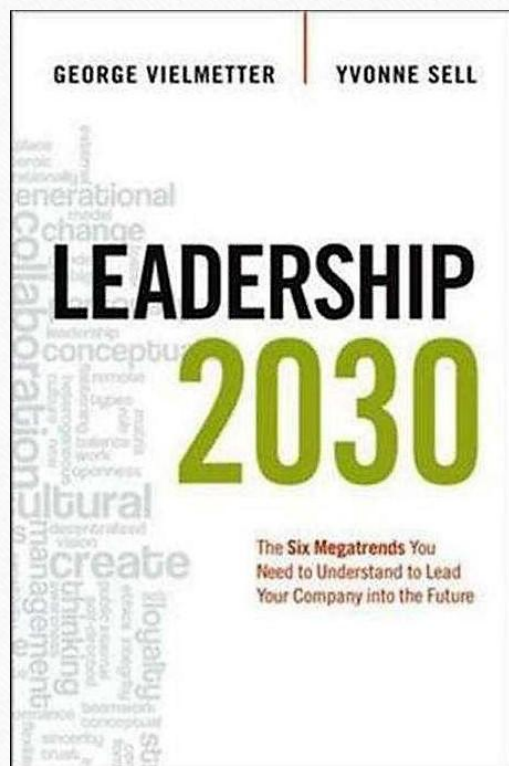
三

利他型领导 (*Altruistic leadership*) or 利己型领导 (*Selfish leadership*)



(一) “黑天鹅现象”

黑天鹅现象 (Black swan event) 不可预测的重大事件。它罕有发生,但一旦出现,就具有很大的影响力。



未来十五年六大趋势

个性化与多元化

大数据时代

环境危机

人口结构变迁

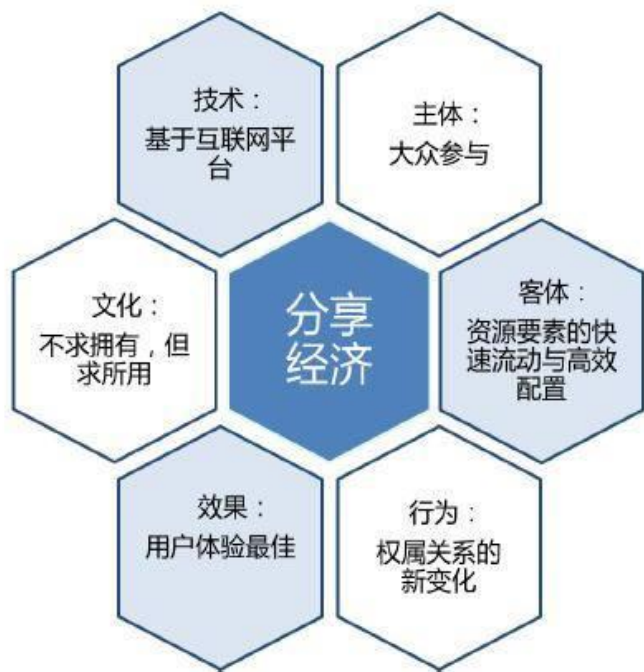
全球化2.0

技术融合



(二) 传统企业升级互联网+需要建立利他型领导

企业战略：管道思维 → 平台思维



分享经济的六大特征

基于分享经济的建筑产业互联网新生态



互联网+设计勘探, 施工, 招标, 成本控制, 质量管理, 专业服务, 建材供应, 机械租赁, 劳务等

大建材B2B+O2O模式
小建材B2C模式

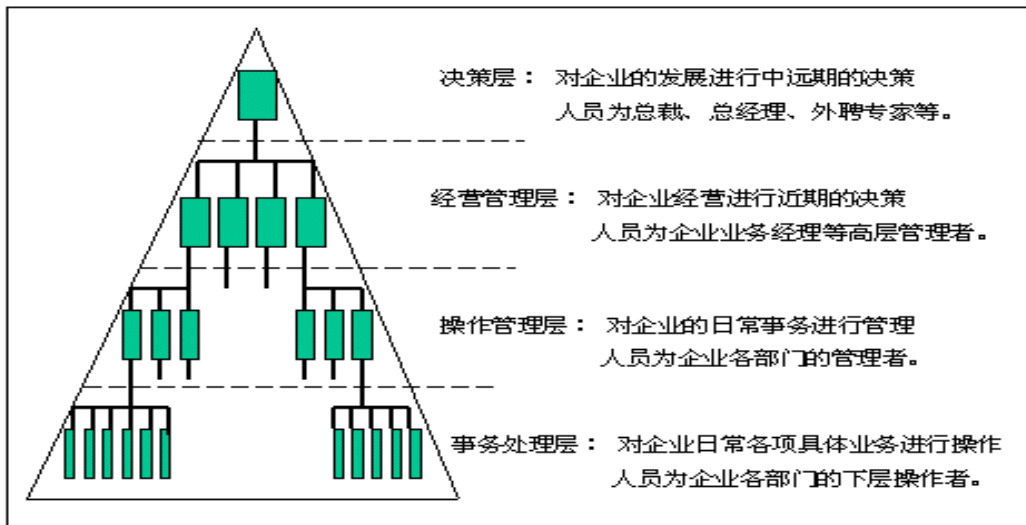
会员制体系
线上线下活动
众创众包众筹



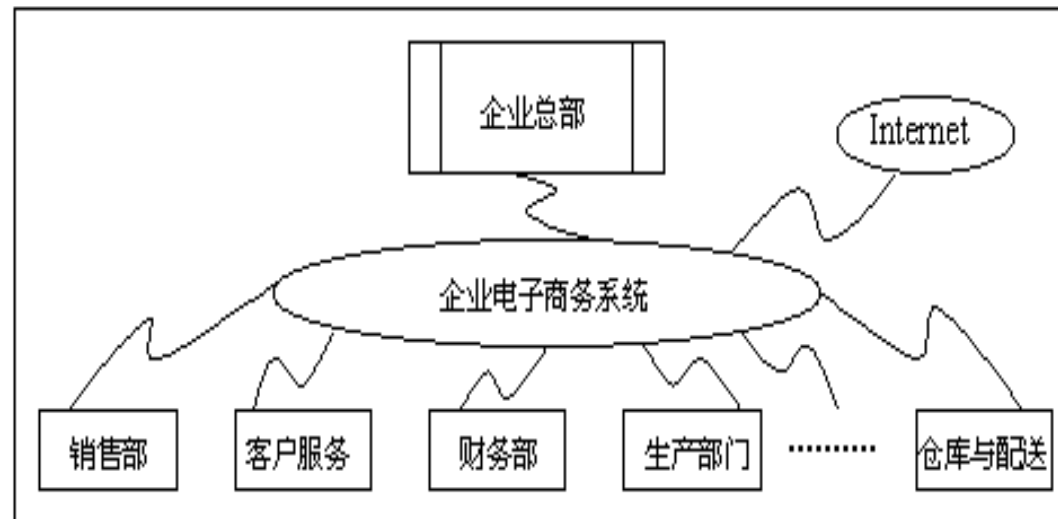


(二) 传统企业升级互联网+需要建立利他型领导

企业管理：垂直化管理 → 扁平化管理



垂直化管理



扁平化管理



(二) 传统企业升级互联网+需要建立利他型领导

企业领导：行政式领导 → 授权式领导



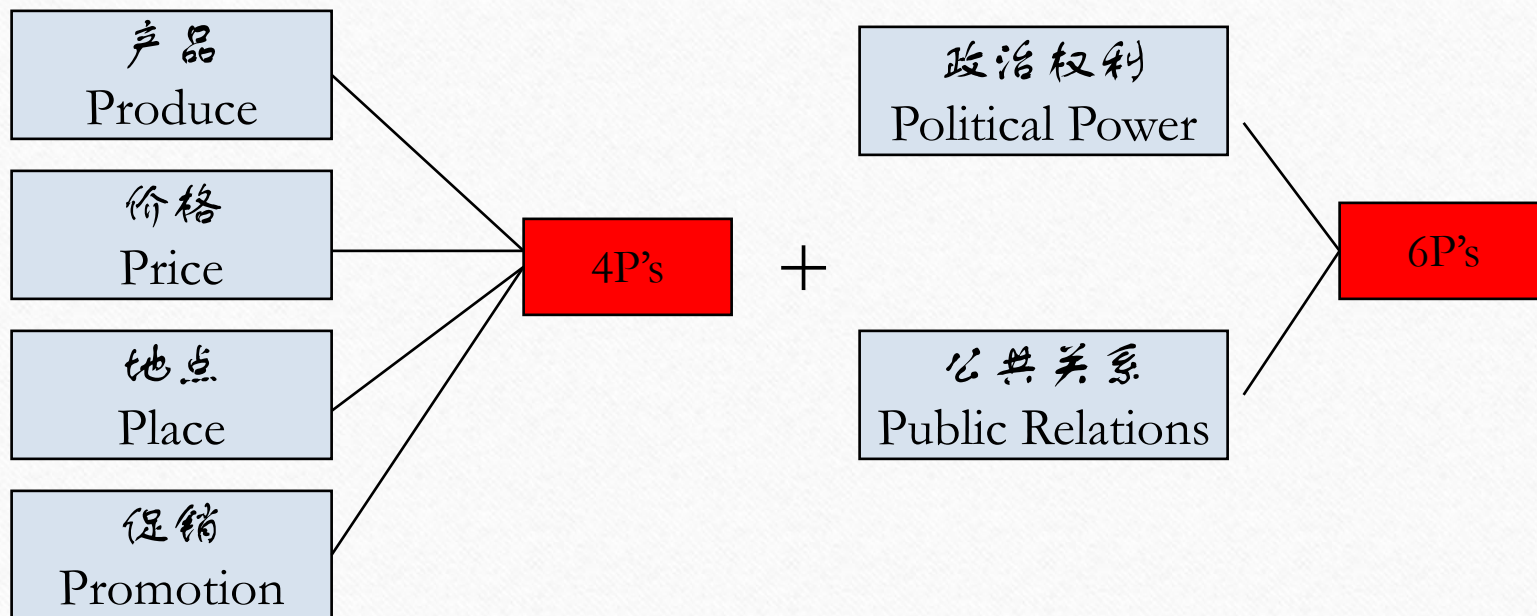
任正非领导风格





(二) 传统企业升级互联网+需要建立利他型领导

企业营销：4P → 4C



4P营销理论

60年代 杰麦卡锡

80年代 菲利浦、科特勒



(二) 传统企业升级互联网+需要建立利他型领导

企业营销：4P → 4C



欲望与要求

Consumer's wants and needs

满足需求的成本

Cost to satisfy wants and needs

方便的购买

Convenience to buy

沟通

communication

4C营销理论



(二) 传统企业升级互联网+需要建立利他型领导

企业营销：4P → 4C



禅羽·安吉白茶



想象力经济◆服务设计



仅仅上线不到一年时间，必要的订单已经从起初的2000多单每月发展到30万单每月，疯狂增长150倍。只有70个人的公司，已经让数百万用户迷上了“高质低价”的消费模式，而且消费人群还在以几何式继续增长。

如今，这只“蝴蝶”已经飞起来了，搅动的不只是中国传统制造业的风暴，连马云和刘强东也坐不住了。阿里、京东等电商巨头也纷纷拿出对应的战略，跃跃欲试新的C2M模式。

C2M（用户连线工厂）

敬请批评指正

联系方式: 18858559969

E-mail: hxx1176@163.com

单位: 浙江越秀外国语学院网络传播学院

地址: 浙江省绍兴市越城区群贤中路2801号越秀镜湖校区

